

ECALS 操作ガイド(お試し検索サービス利用方法)

ECALS は、国内数十社の部品情報を横串を通す方式で検索するサービスです。
 このガイドは、ECALS を利用するための簡単な操作手順を説明しています。
 このガイドで説明している検索サービスは、無料でご利用いただけます。

ECALS アクセス URL : http://www.alsi-ios.com/ecals_p/

(セキュリティ関係のメッセージが表示される場合がありますので、「同意する」をクリックしてください)

サーバへのログイン

上記 URL にアクセスすると、以下の画面(図-1 注意画面)が表示されます。

ECALS を利用する上での注意事項が記載されていますので、確認後、一番下の「はい」リンクをクリックしてください。(画面右上の”English”リンクを押下すると、それ以降全て画面が英語表記となり、検索の結果である部品情報も英文となります)

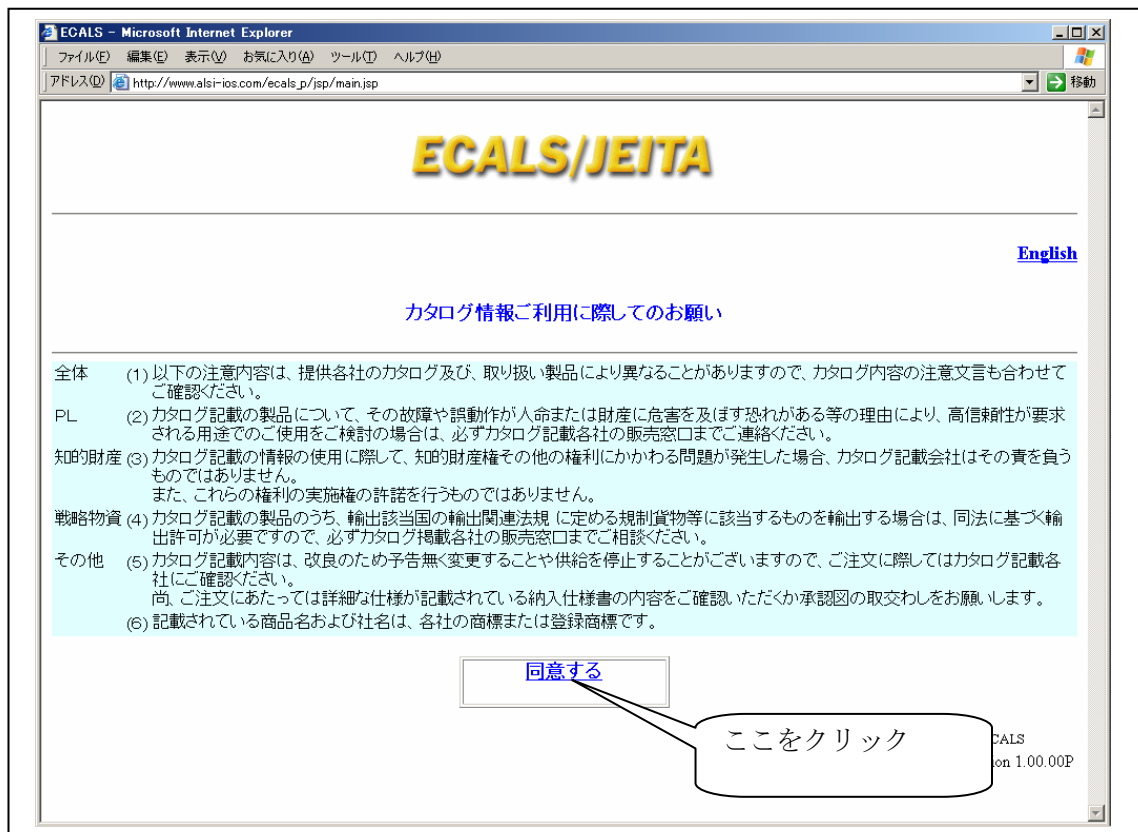


図-1 注意画面

図-2の検索初期画面が表示されます。(ログイン名 GUEST として表示されます)

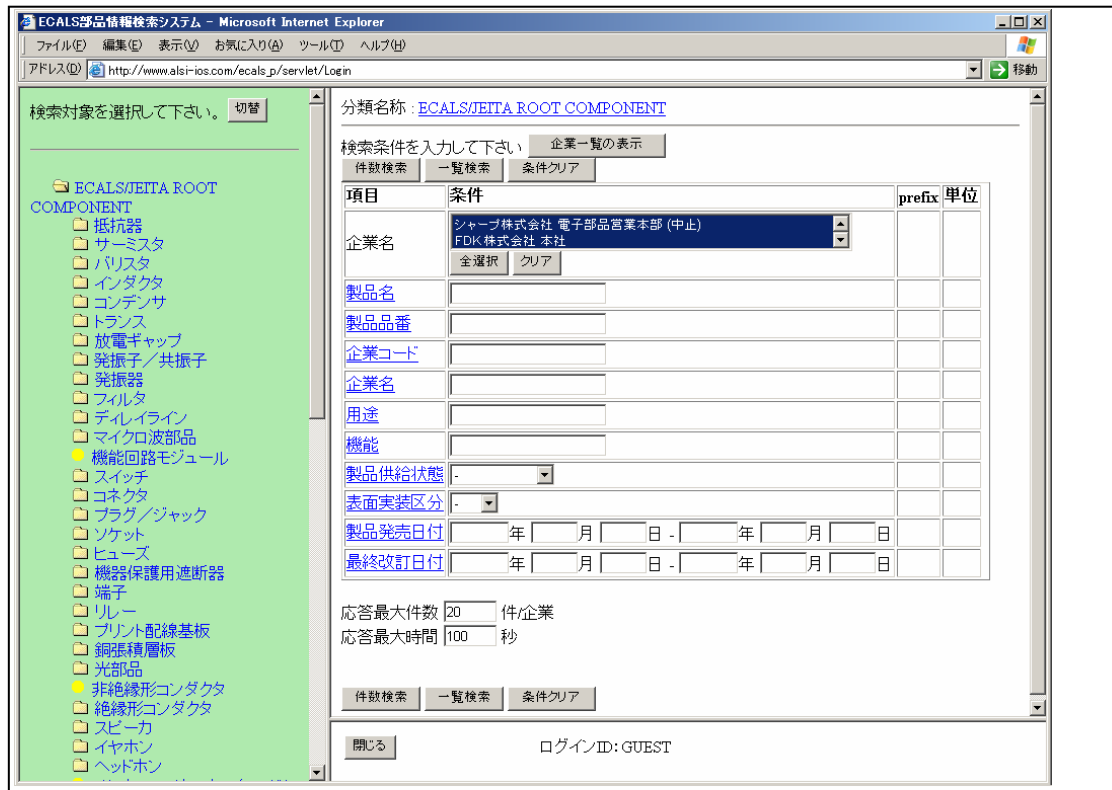



図-2 検索初期画面


左側に表示されているツリーを操作すると、検索可能な部品種類（ツリーの最下層）を選択した際、右側に条件入力画面が表示されます。

ツリーの操作は、ツリー上のアイコンは、エクスプローラと同じで、閉じたアイコン  と

開いたアイコン  が表示されます。

検索可能な部品種類は、アイコンが表示されている箇所です。

検索条件の画面を表示するには、 **部品種類名**」のリンク部分をクリックしてください。

 のアイコンが表示されている部品種類を選択すると、初期画面の右側に検索条件が表示されます。(図-3)

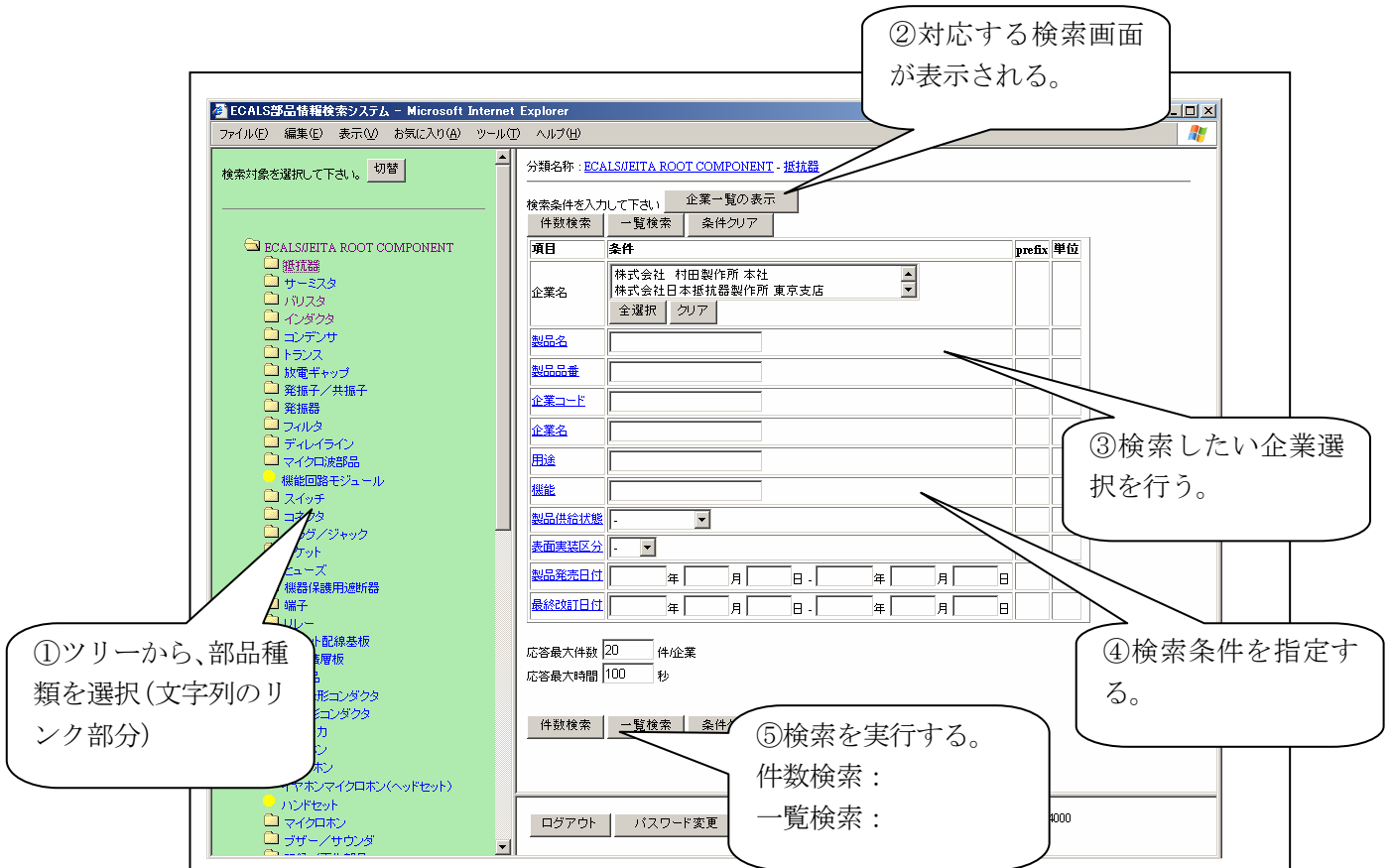


図-3 検索画面の操作

検索の方法としては、

- ・ 検索条件に合致するヒット件数のみを検索する。(件数検索)
- ・ ヒットする部品の概略情報の一覧を取得する。(一覧検索)

の2つの方法があります。

検索を実行すると、図-4の状態確認画面が表示されます。(ブラウザの設定で、ポップアップブロックを行っている場合は、解除してください)

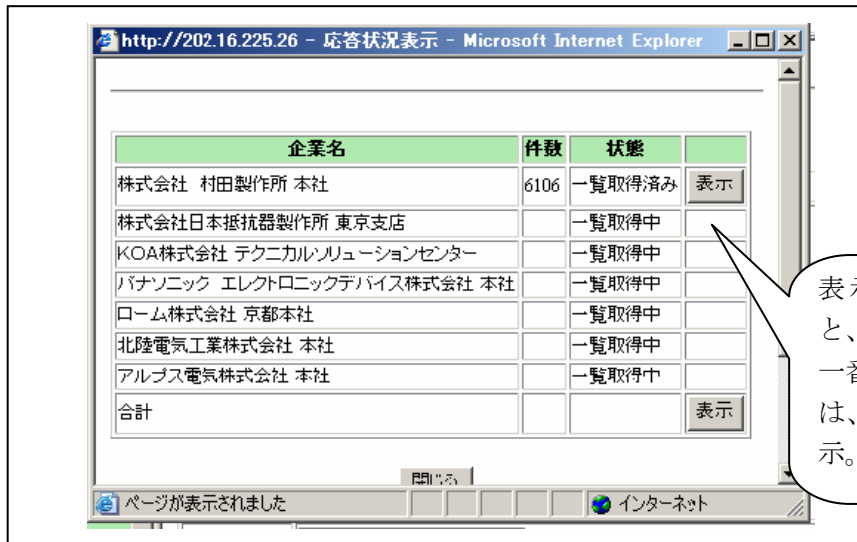


図-4 状態表示

検索結果は、図-5の様になります。(図-5は一覧検索結果です)

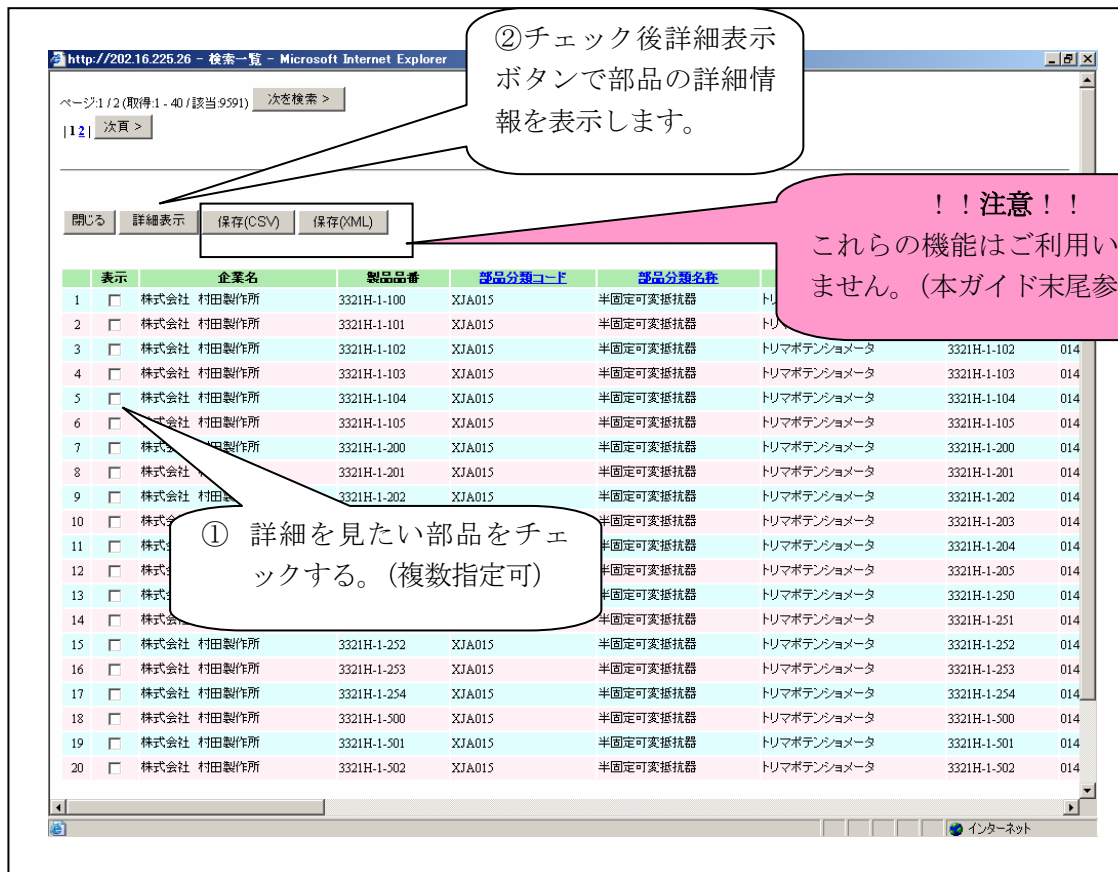


図-5 一覧検索結果

詳細表示ボタンを押下すると、指定された部品情報詳細が表示されます。(図-6)
詳細表示は、1部品情報につき、1画面表示となっています。

質量	Norm:0.45 g
包装形態	バラ袋
標準梱包数	100pcs(/バラ袋)
定格電力	Max:0.5 W
公称全抵抗値	Norm:100 Ohm
抵抗値許容差	
定格電圧	
素子最高電圧	Max:300 V
カテゴリ温度範囲	Min:-55 Cel Max:125 Cel
定格周囲温度	
抵抗体の種類	
大きさ(サイズ)	
抵抗温度係数	Min:-100 10** ⁻⁶ /Cel Max:100 10** ⁻⁶ /Cel
抵抗変化特性	
調整方法	
全回転	

図-6 詳細表示

ご注意：

この無料検索サイトでは、ECALS 検索サービスの一部機能に制限を行っています。
 例えば、図-5 で表示されている「保存」（表示している情報をXMLまたは、CSV形式でダウンロードする機能）は、ご利用いただけません。
 これらすべての機能をご利用いただくには、ECALS への正規会員登録、検索サイトの構築などが必要となります。

詳細につきましては、下記問い合わせ先までお願いいたします。

ECALS に関する問い合わせ先
 JEITA EC センター
 TEL : 03-3518-6407
 e-Mail : eccfaq@jeita.or.jp